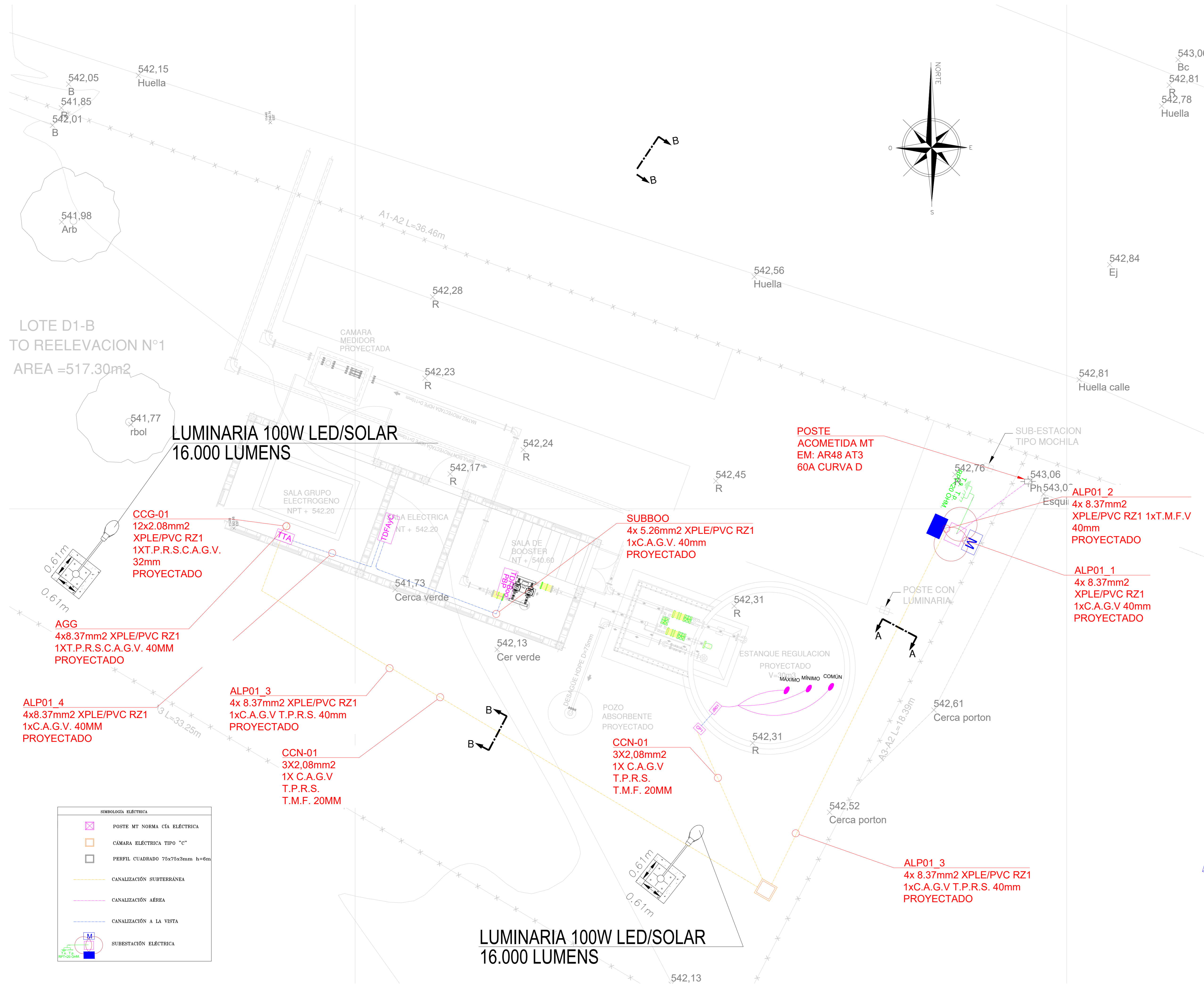
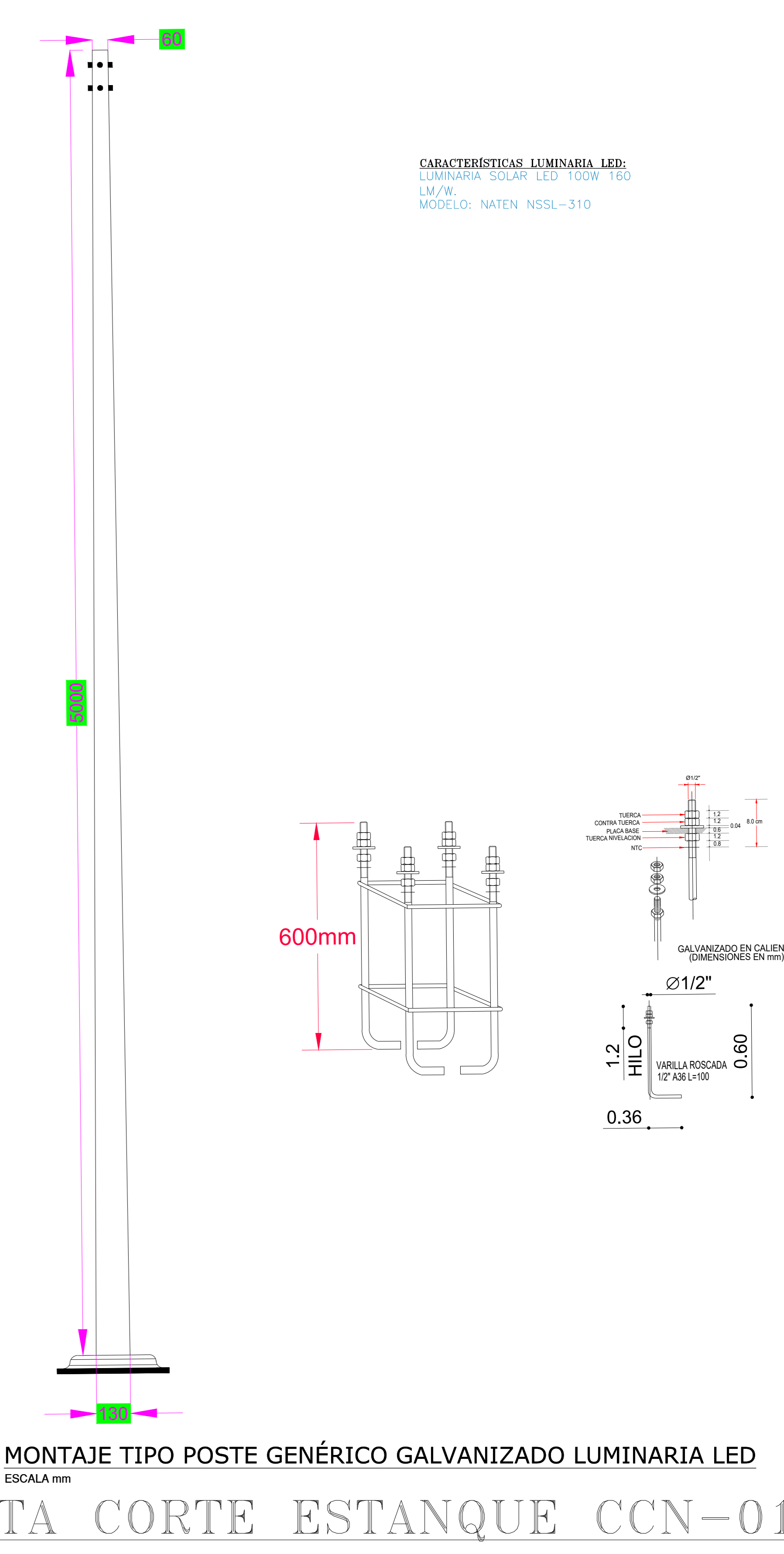
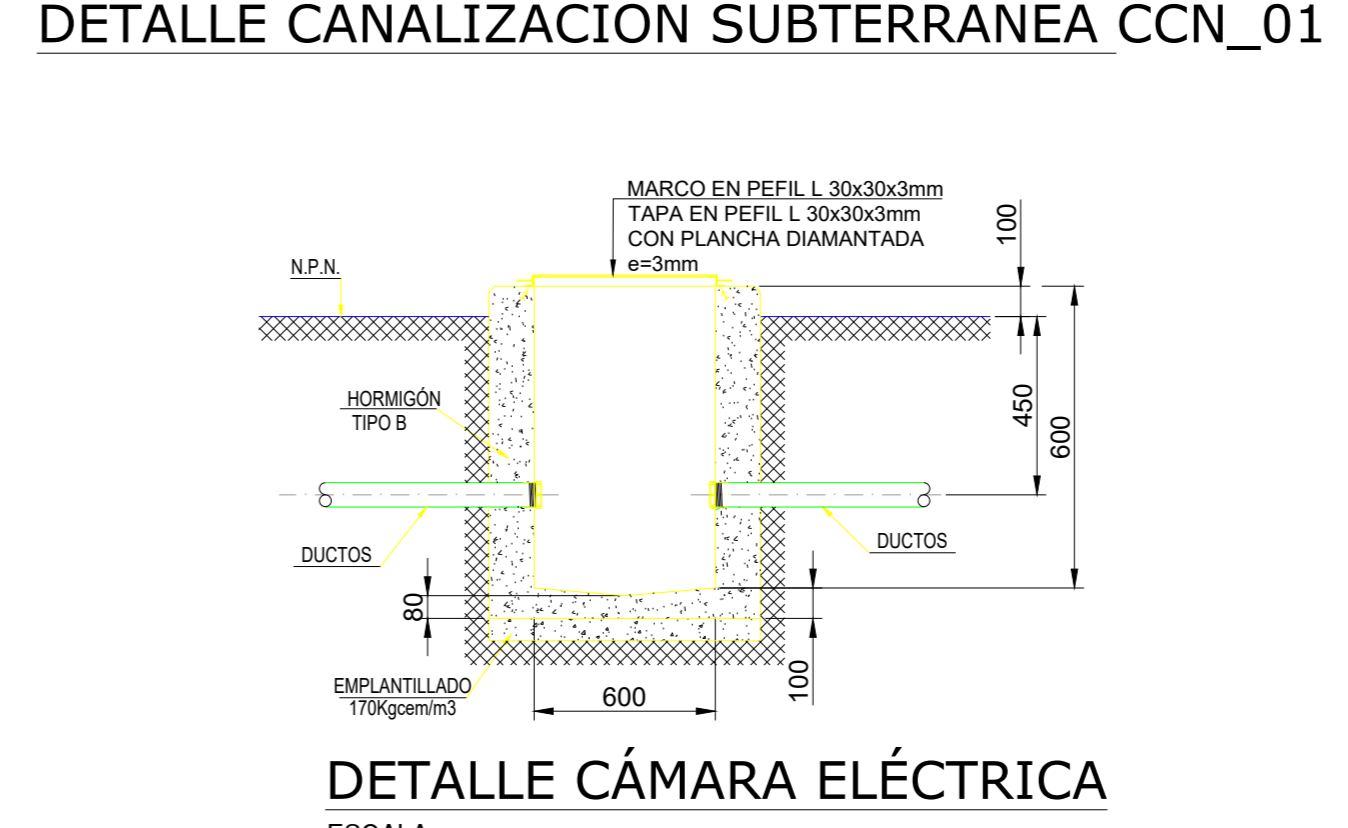
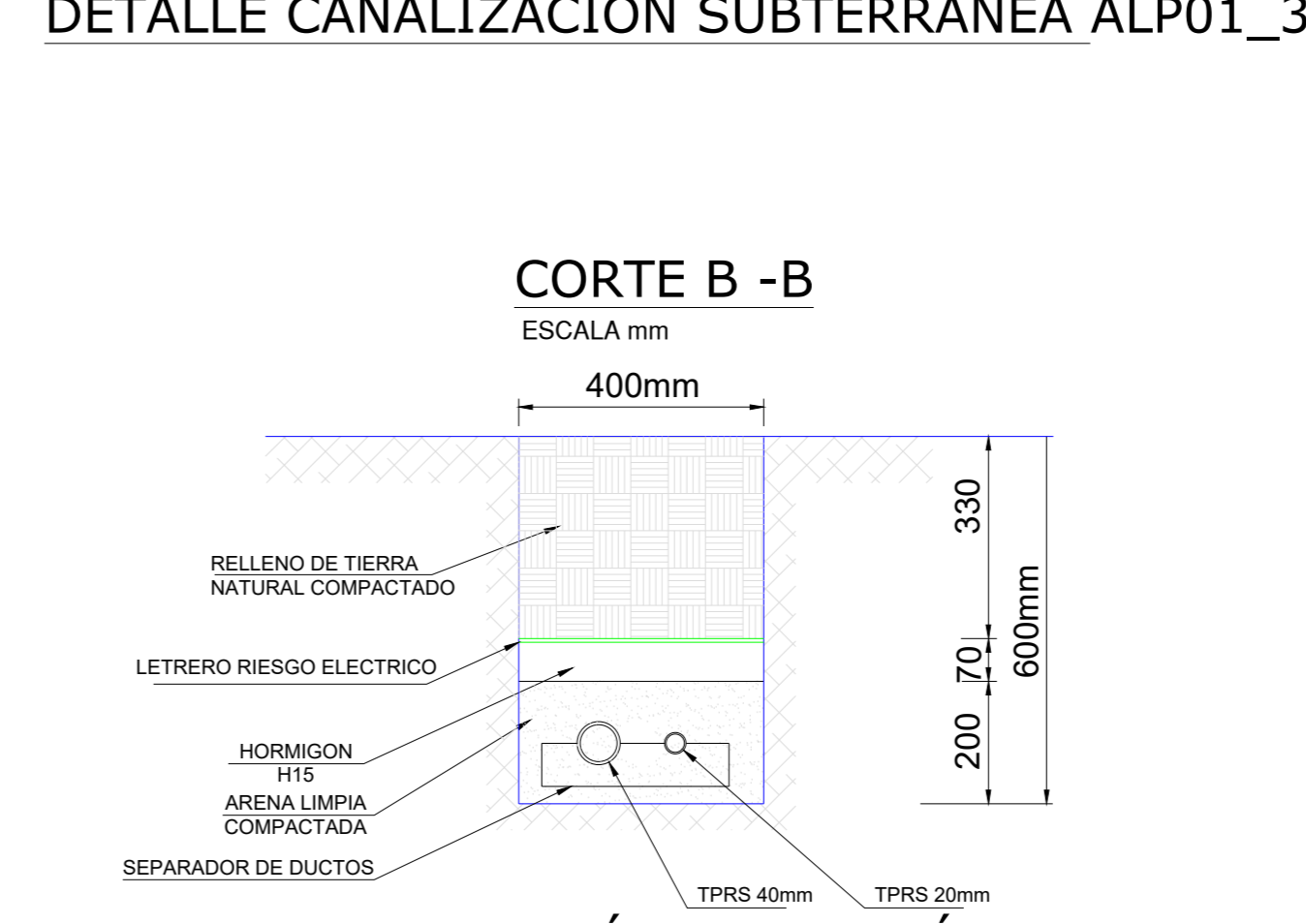
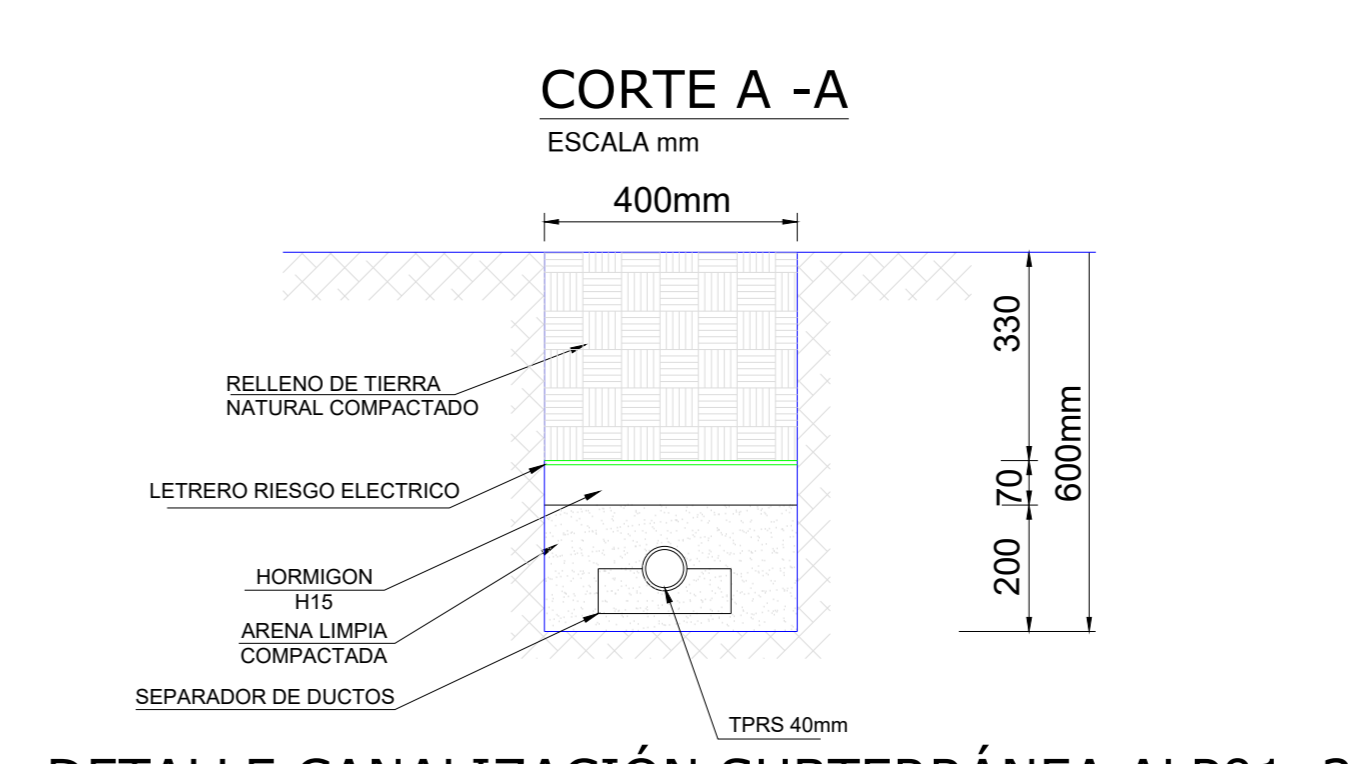
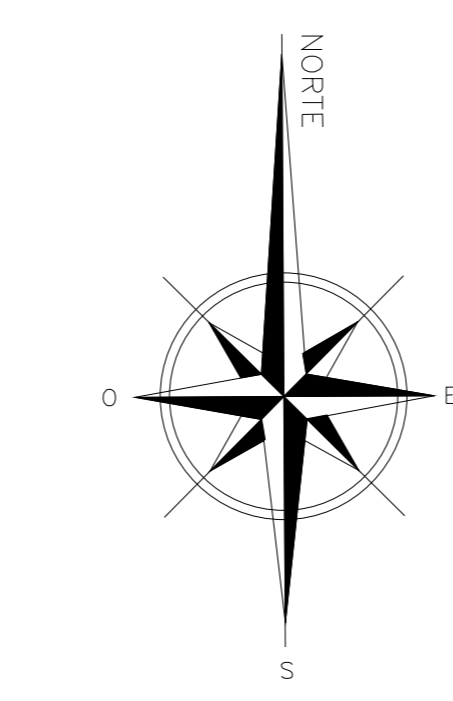


PLANTA CANALIZACIONES

ESCALA 1:50



542,05
B
541,85
B
542,01
B
541,98
Arb
542,15
Huella
542,28
R
542,23
R
542,24
R
542,17
R
542,45
R
542,84
Ej
542,81
Huella calle
542,76
R
543,06
Ph
543,06
Esqui
542,31
R
542,61
Cerca porton
542,52
Cerca porton
542,13

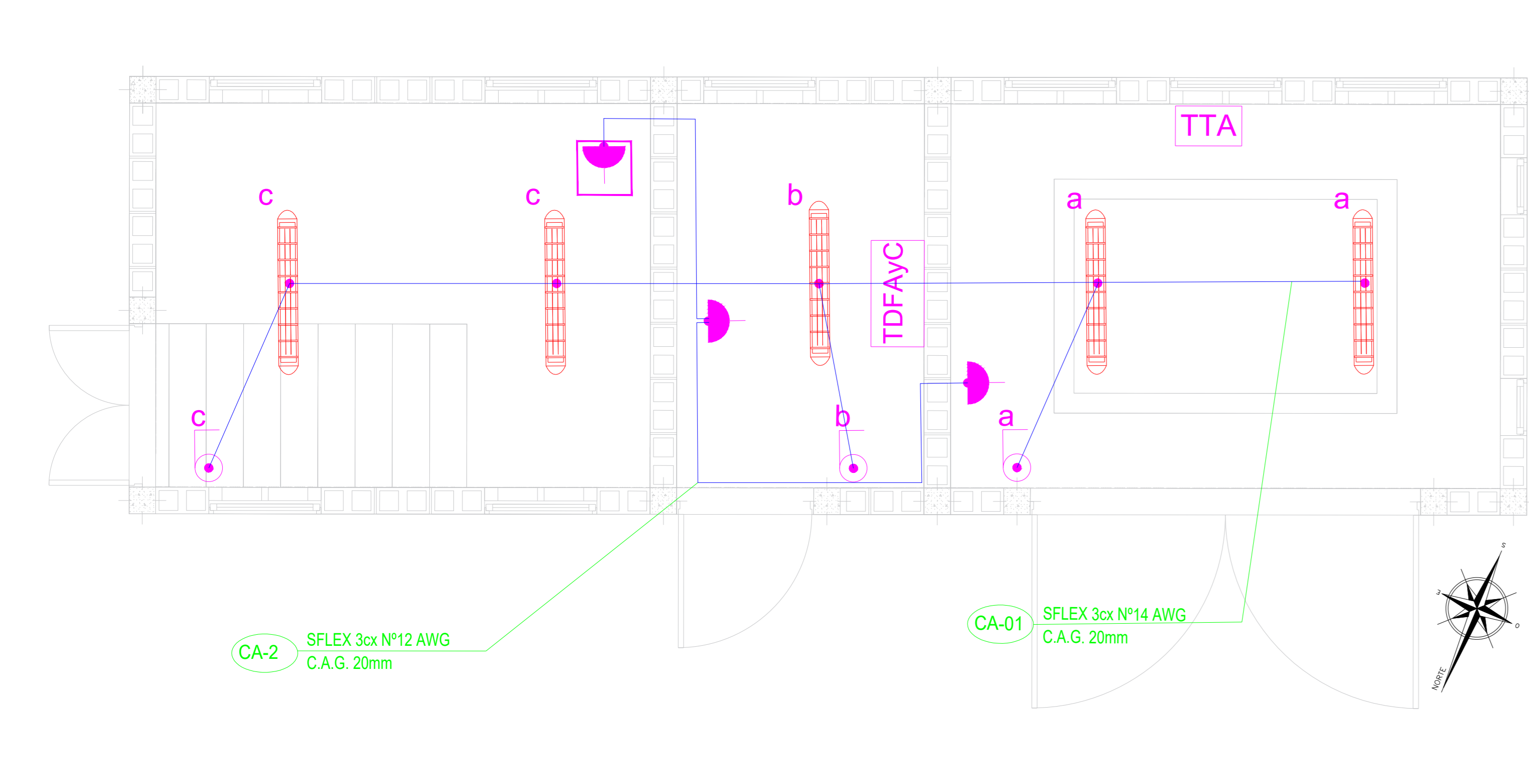


CARACTERÍSTICAS LUMINARIA LED:
LUMINARIA SOLAR LED 100W 160
LM/W
MODELO: NATEN NSSL-310

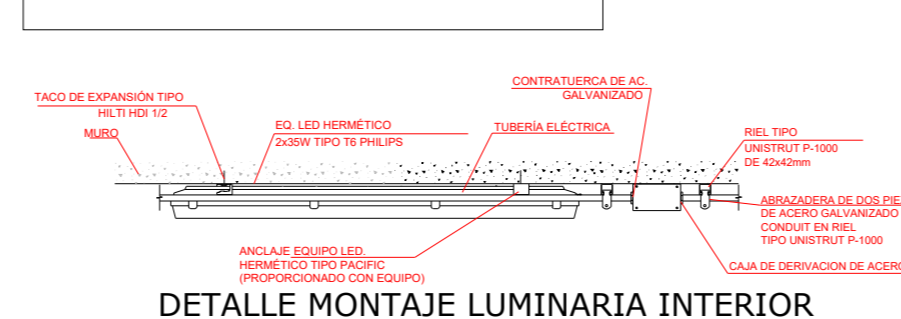
- NOTAS:**
- EL CONTRATISTA DEBERÁ COTIZAR LOS DATOS DE PLACA DE LOS EQUIPOS ELECTROS SUMINISTRADOS CON LOS ESPECIFICADOS EN ESTE Y ESTE, PROCEDER A HACERLAS, SI CORRESPONDE EL SISTEMA ELECTRICO LO ANTERIOR CON CONOCIMIENTO Y APROBACION DE LA T.O.
 - EL CONTRATISTA DEBERÁ INFORMAR DEL NIVEL DE TENSION EXISTENTE EN LA RED DEL LUGAR, ANTES DE ADQUIRIR LA TRANSFORMACION DE DISTRIBUCION, DESCARGADORES Y TRANSFORMADORES.
 - LOS MATERIALES ELECTRICOS DEBEN SER DE USO HABITUAL EN PLANTAS DE AGUA POTABLE RURAL Y QUE CUMPLAN CON LA NORMATIVA VIGENTE Y ESTANDARES NACIONALES. EL CONTRATISTA ANTES DE ADQUIRIR LOS MATERIALES, PRESENTARÁ UN LISTADO DE ESTOS AL LUGAR PARA SU APROBACION.
 - LOS MATERIALES DEBEN SER ADQUIRIDOS A EMPRESAS RECONOCIDAS, DE NOTORIA TRAYECTORIA Y ESPECIALISTA EN LA VENTA DE MATERIALES ELECTRICOS, CON REPRESENTACION EN LA REGION DEL MAULE QUE OTORGA CERTIFICACION, ASISTENCIA TECNICA Y GARANTIAS.
 - LOS MATERIALES ELECTRICOS UTILIZADOS EN UNA OBRA DE AGUA POTABLE RURAL, DEBEN CUMPLIR CON LA CERTIFICACION CORRESPONDIENTE DEFINIDA EN EL D.S. N°2982000 Y NORMATIVA ACEPTADA EN NUESTRO PAIS ANTES DE LA ADQUISICION QUE EN MATERIAL NO TENGA LA CERTIFICACION Y CUMPLA CON LOS REQUISITOS TECNICOS, SE ACEPTA QUE ESTE SOLO BAJO NORMA E.C.
 - TODAS LAS CAJAS Y TABLEROS ELECTRICOS LLEVARAN SEÑALÉTICA DE SEGURIDAD.
 - EL SISTEMA BOOSTER DEBERÁ INCLUIR UNA PROTECCION PARA EL FUNCIONAMIENTO EN VACIO.
 - EL CRUCE ENTRE LAS TUBERIAS HORMIGONADAS Y LA CANALIZACION ELECTRICA DEBERÁ TENER UNA DISTANCIA DE 10CM SE PUEDE REDUCIR ESTA DISTANCIA, SI EL CRUCE SE PROTEGE CON UNA CAPA DE HORMIGON DE 5CM REDUCIENDOSE A ESTE ESPESOR.
 - EL TABLERO DEL SISTEMA DE PRESURIZACION DEBERÁ SOLICITARSE CON BANDO DE CONDESAADOR A FIN DE MANTENER EL FACTOR DE POTENCIA CUALES SEA.

PLANTA CIRCUITOS DE ALUMBRADO

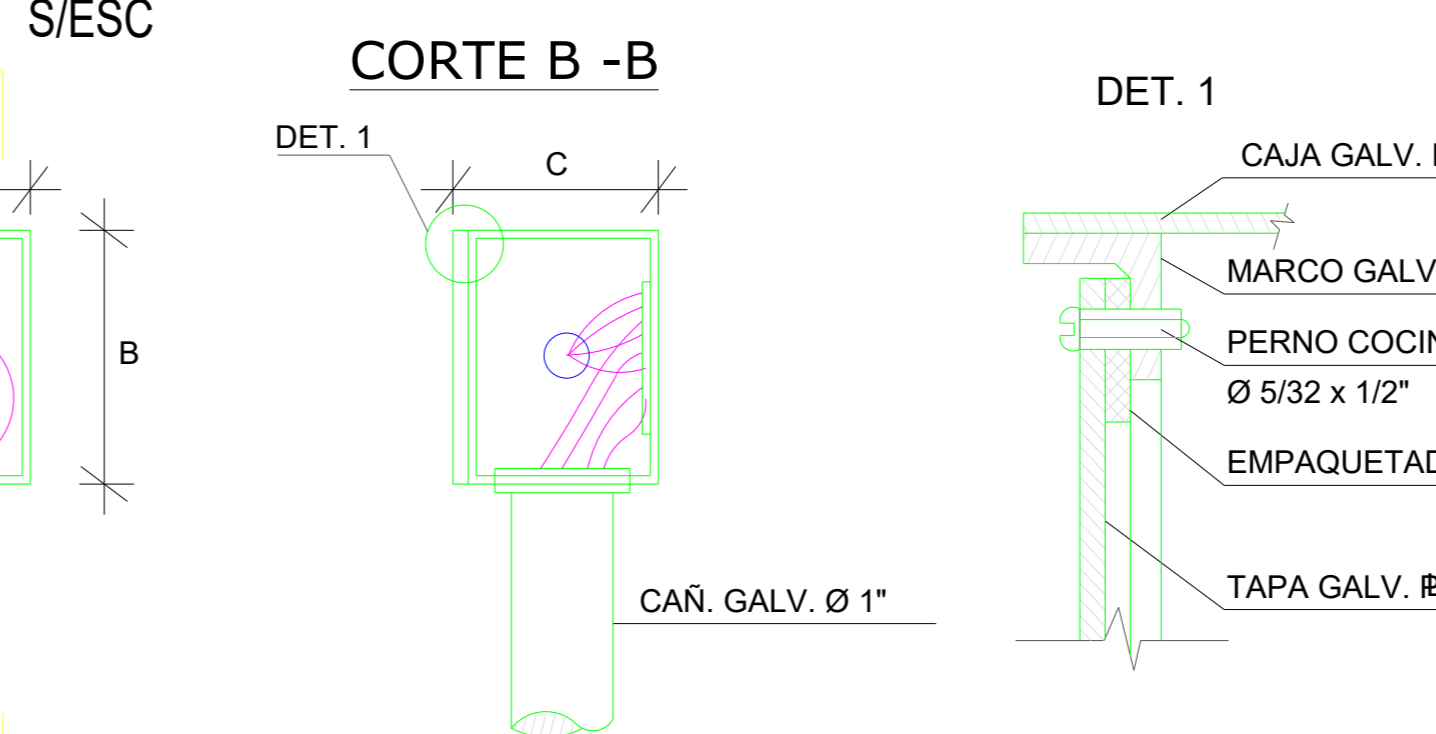
SIN ESCALA



- LEYENDA:**
- CANALIZACION SUBTERRANEA
 - CANALIZACION A LA VISTA
 - EQUIPO ESTANQUE LED 2X35W
 - CAJA DERIVACION GALVANIZADA
 - ENCHUFE SIMPLE IP65 220V 16A
 - ENCHUFE SIMPLE IP65 220V 16A
 - INTERRUPTOR SIMPLE 2P



DETALLE CAJA DE CONEXION JB01



CROQUIS DE UBICACION	INSCRIPCION SEC	NOMBRE DE PROYECTO	DISEÑO MEJORAMIENTO Y AMPLIACION SERVICIO DE AGUA POTABLE RURAL, LA LAGUNA COMUNA DE TENO		REVISION N°:
					REV. 0
APROBACION DIRECCION DE OBRAS HIDRAULICAS			CONTENIDO:		TIMBRE:
DIRECTOR REGIONAL DE OBRAS HIDRAULICAS, REGION DEL MAULE			CANALIZACIONES - DETALLES DE MONTAJE PLANTA RELEVADORA N°1		
INSPECTOR DEL CONVENIO DON+NUEVOSUR S.A.			APROBACION NUEVOSUR S.A.	PROYECTISTA	FECHA:
			ADMINISTRADOR DE ESTUDIOS A.P.R. NUEVOSUR S.A.	.\LOGO CONCEPTO-MOD.jpg	JUNIO 2021
			Jefa DEPTO A.P.R. NUEVOSUR S.A.	JUAN ALIAGA PROYECTISTA ELECTRICO C.P.E.I.	INDICADAS
					01 / 03
				MANDANTE:	

Diseñador: []
 Fecha: Mayo 2021
 Revisión: []
 Autor: []
 Aprobado: []