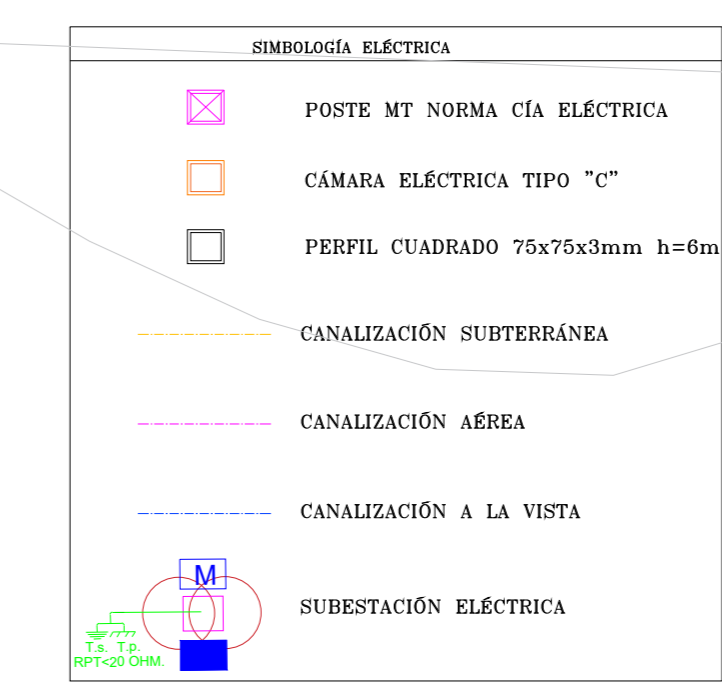
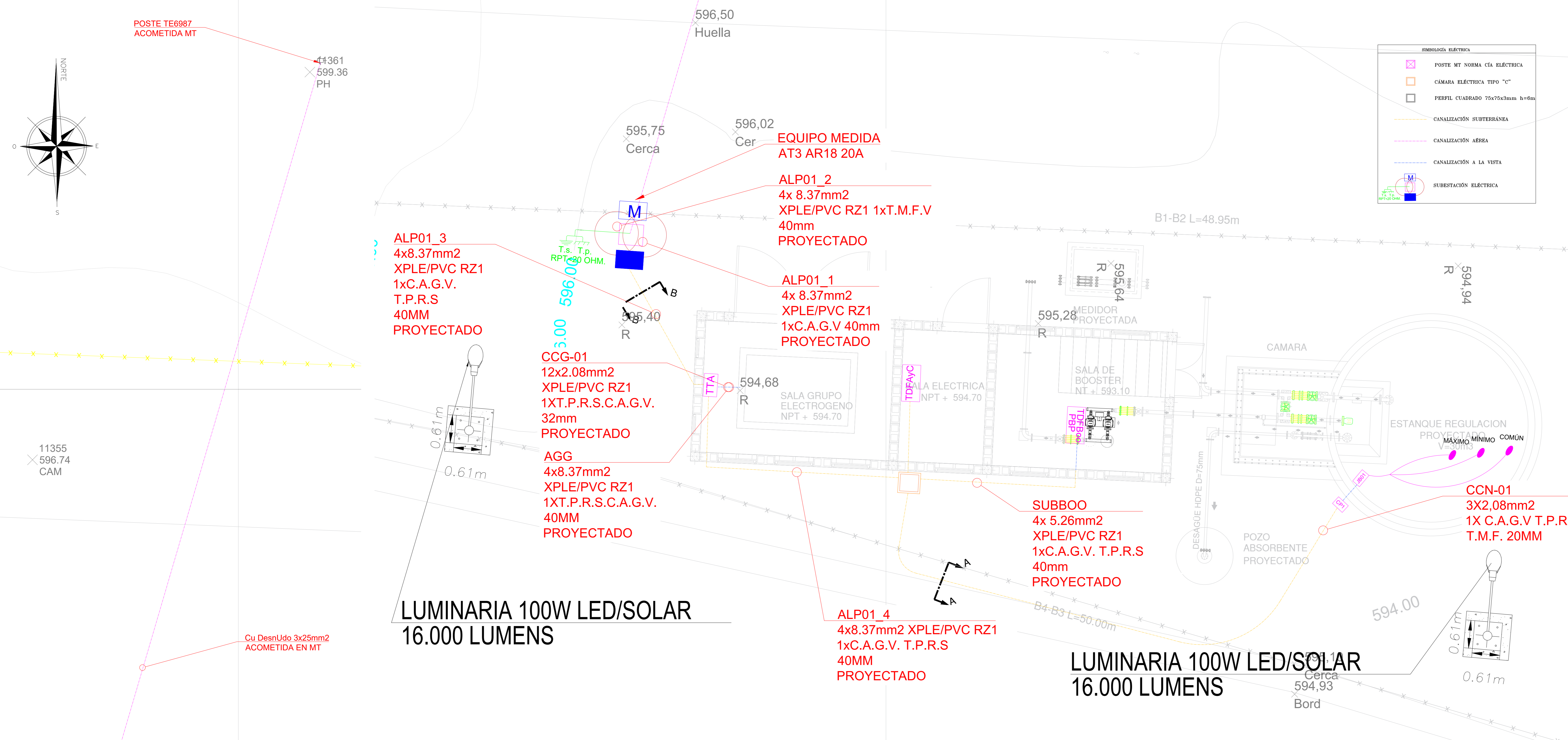


# ACOMETIDA MT

ESCALA 1:50

# PLANTA CANALIZACIONES

ESCALA 1:40



**CARACTERÍSTICAS LUMINARIA LED:**  
LUMINARIA SOLAR LED 100W 160  
LM/W.  
MODELO: NATEN NSSL-310

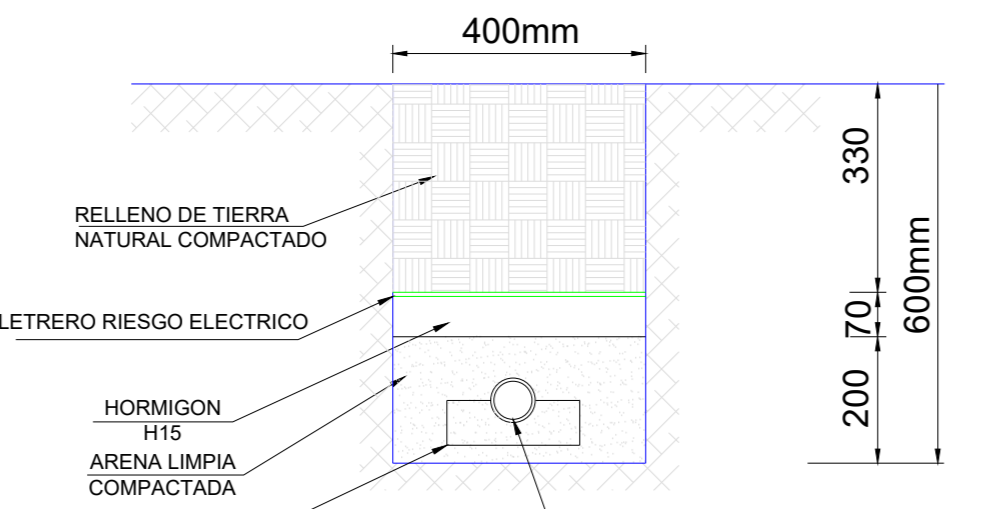
**LUMINARIA 100W LED/SOLAR**  
16.000 LUMENS

**LUMINARIA 100W LED/SOLAR**  
16.000 LUMENS

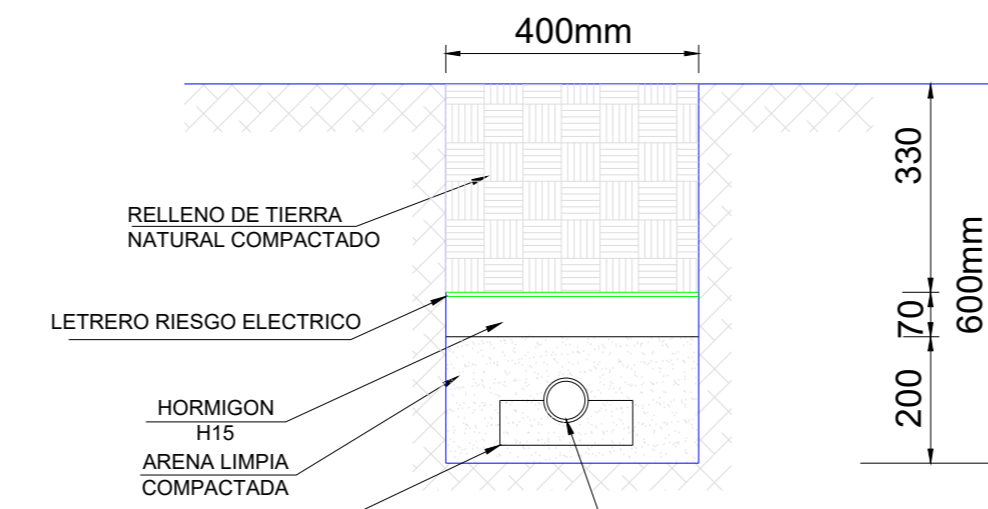
**MONTAJE TIPO POSTE GENÉRICO GALVANIZADO LUMINARIA LED**  
ESCALA mm

**VISTA CORTE ESTANQUE CCN-01**  
ESCALA no

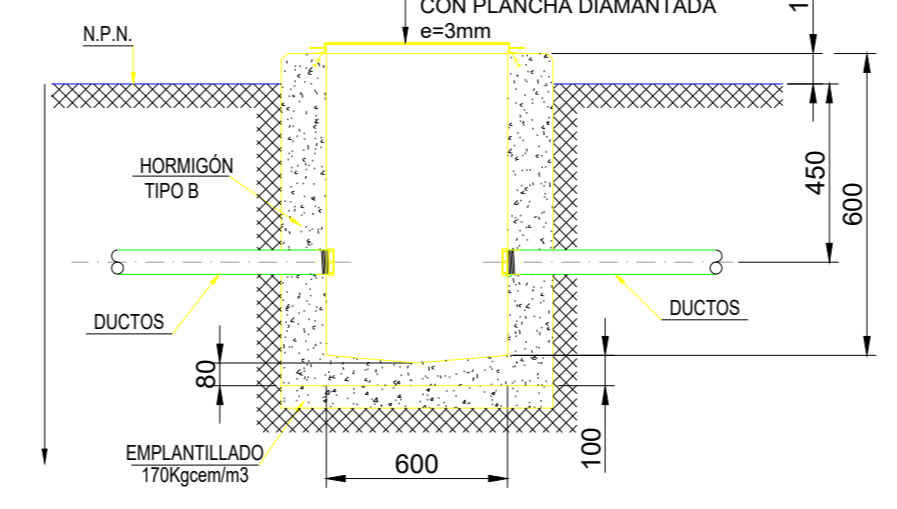
**CORTE A -A**  
ESCALA mm



**CORTE B -B**  
ESCALA mm

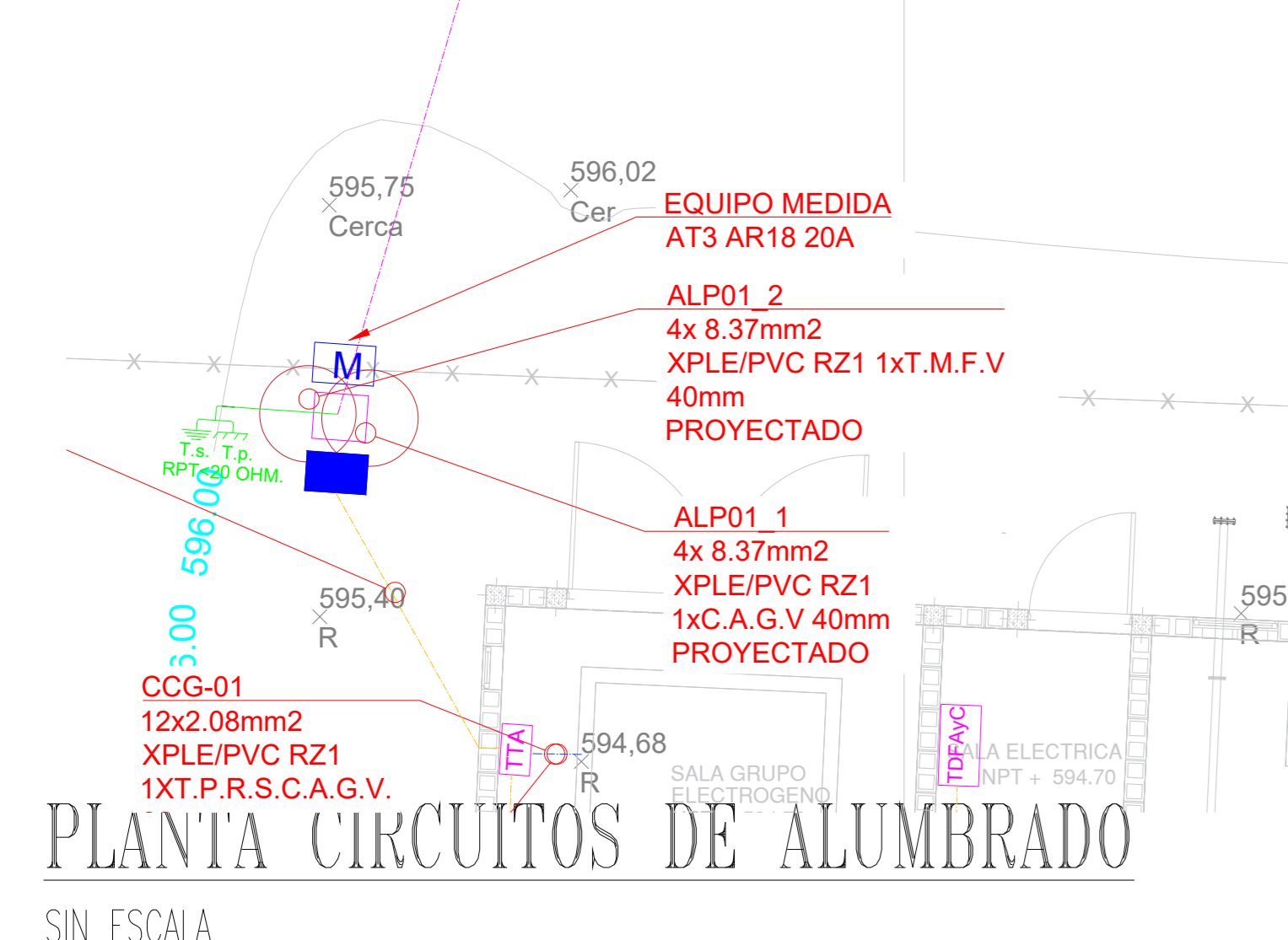


**DETALLE CÁMARA ELÉCTRICA**  
ESCALA mm



- NOTAS:**
- EL CONTRATISTA DEBERÁ COTIZAR LOS DATOS DE PLACA DE LOS EQUIPOS ELÉCTRICOS SUMINISTRADOS CON LOS ESPECIFICADOS EN PLANOS Y ESTE, PROCEDERÁ A MODIFICAR, SI CORRESPONDE EL SISTEMA ELÉCTRICO LO ANTERIOR CON CONOCIMIENTO Y APROBACIÓN DE LA T.O.
  - EL CONTRATISTA DEBERÁ INFORMARSE DEL NIVEL DE TENSION EXISTENTE EN LA RED DEL LUGAR ANTES DE ADQUIRIR EL TRANSFORMADOR DE DISTRIBUCION DESCONECTADO Y PARADO.
  - LOS MATERIALES ELÉCTRICOS DEBEN SER DE USO HABITUAL EN PLANTAS DE AGUA POTABLE RURAL Y QUE CUMPLAN CON LA NORMATIVA VIGENTE Y ESTANDARES NACIONALES. EL CONTRATISTA ANTES DE ADQUIRIR LOS MATERIALES, PRESENTARÁ UN LISTADO DE ESTOS AL LTO PARA SU APROBACIÓN.
  - LOS MATERIALES DEBEN SER ADQUIRIDOS A EMPRESAS RECONOCIDAS DE NOTORIA TRAYECTORIA Y ESPECIALISTA EN LA VENTA DE INSUMOS ELÉCTRICOS, CON REPRESENTACIÓN EN LA REGIÓN DEL MAULE QUE COTICE TÉCNICAMENTE, ASISTENCIA TÉCNICA Y GARANTÍAS.
  - LOS MATERIALES ELÉCTRICOS A UTILIZAR EN UNA OBRA DE AGUA POTABLE RURAL, DEBEN CUMPLIR CON LA CERTIFICACIÓN CORRESPONDIENTE DEFINIDA EN EL D.S. Nº 2983200 Y NORMATIVA ACEPTADA EN NUESTRO PAÍS ANTES DE LA OBTENCIÓN DE UN MATERIAL, NO TENIENDO LA CERTIFICACIÓN Y CUMPLA CON LOS REQUISITOS TÉCNICOS, SE ACEPTA QUE ESTE SÓLO BAJO NORMA ETC.
  - TOODAS LAS CAJAS Y TABLEROS ELÉCTRICOS LLEVARÁN SEÑALÉTICA DE SEGURIDAD.
  - EL SISTEMA BOOSTER DEBERÁ INCLUIR UNA PROTECCIÓN PARA EL FUNCIONAMIENTO EN VACÍO.
  - EL CRUCE ENTRE LAS TUBERÍAS HORMIGONADAS Y LA CANALIZACIÓN ELÉCTRICA DEBERÁ TENER UNA DISTANCIA DE 100MM SE PUEDE REDUCIR ESTA DISTANCIA, SI EL CRUCE SE PROTEGE CON UNA CAPA DE HORMIGÓN DE 50MM REDUCIÉNDOSE A ESTE ESPESOR.
  - EL TABLERO DEL SISTEMA DE PRESURIZACIÓN DEBERÁ SOLICITARSE CON BANCO DE CONDENSADOR A FIN DE MANTENER EL FACTOR DE POTENCIA CERCANO A 1,00.

**PLANTA CIRCUITOS DE ALUMBRADO**  
SIN ESCALA

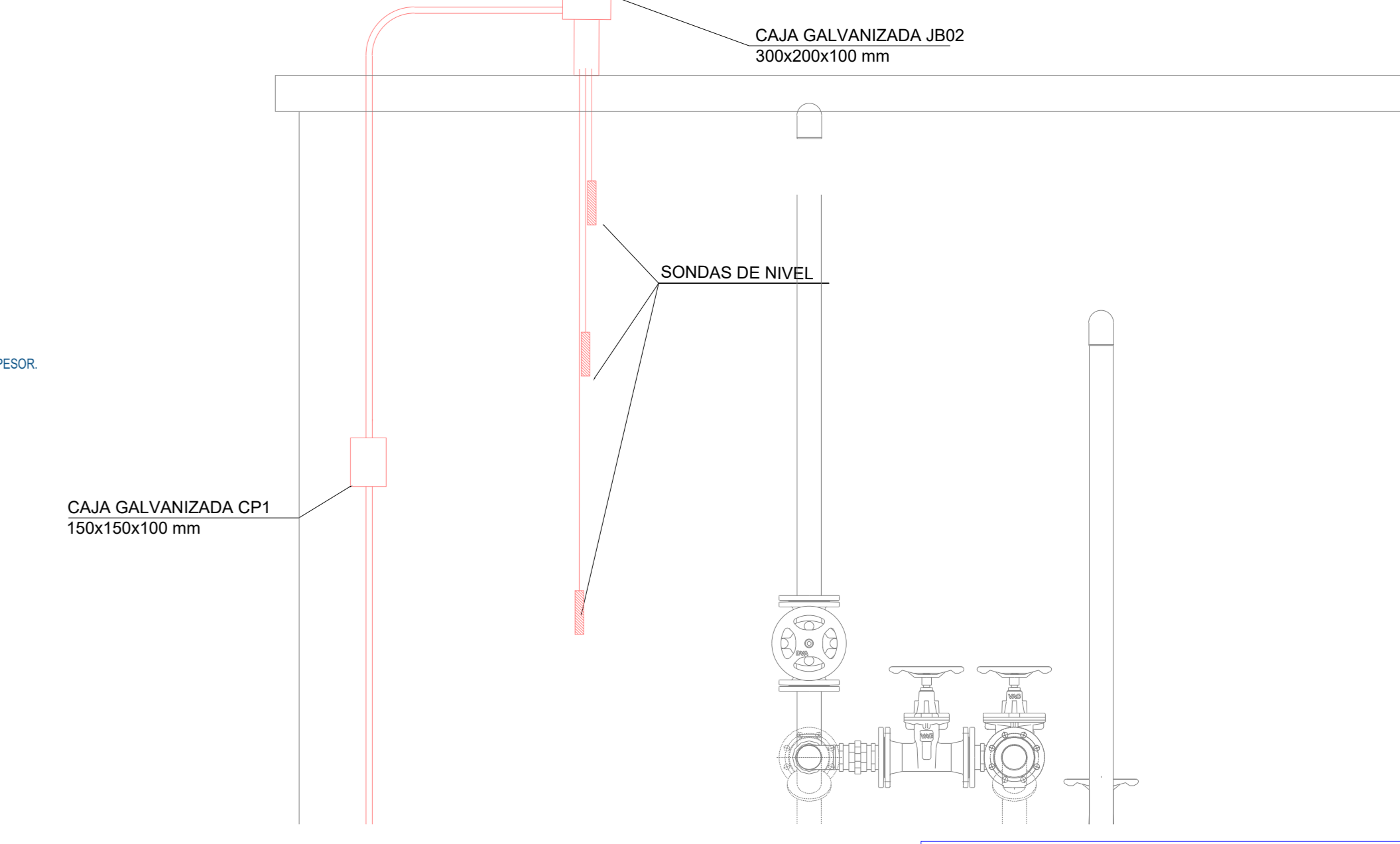
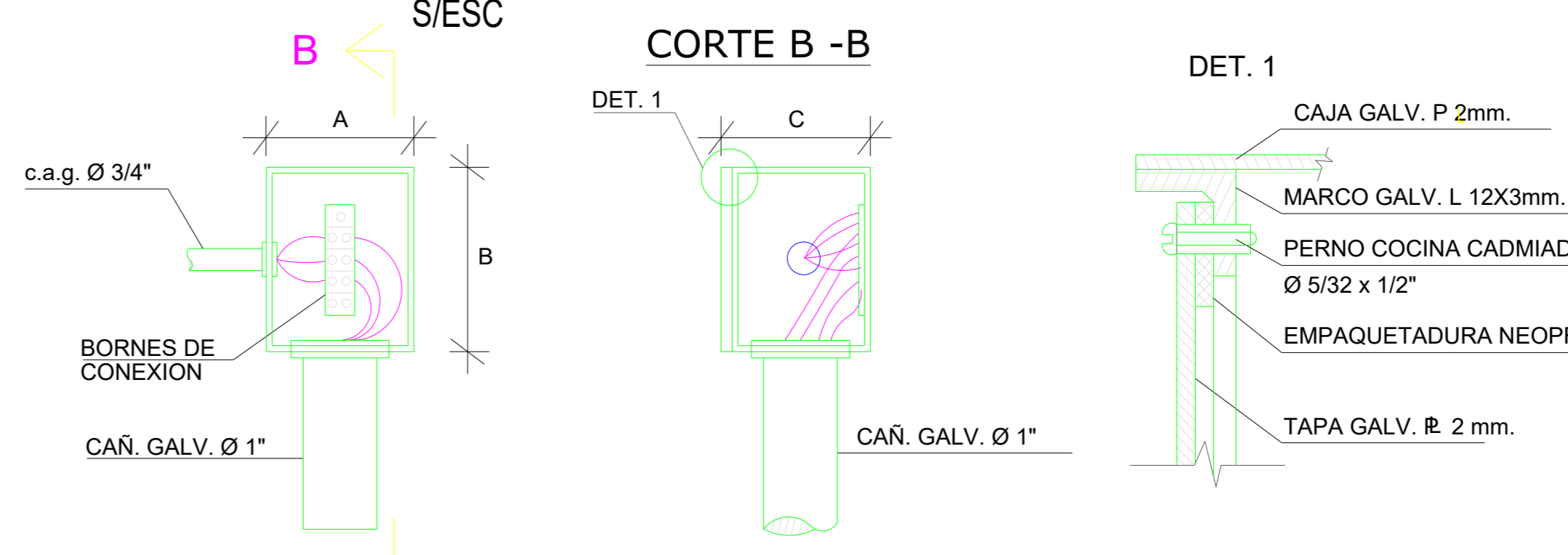


**DETALLE CANALIZACIÓN SUBTERRÁNEA ALP01\_3 & APL01\_4**

**DETALLE CANALIZACIÓN SUBTERRÁNEA CCN\_01**

**DETALLE CÁMARA ELÉCTRICA**

**DETALLE CAJA DE CONEXION JB01**

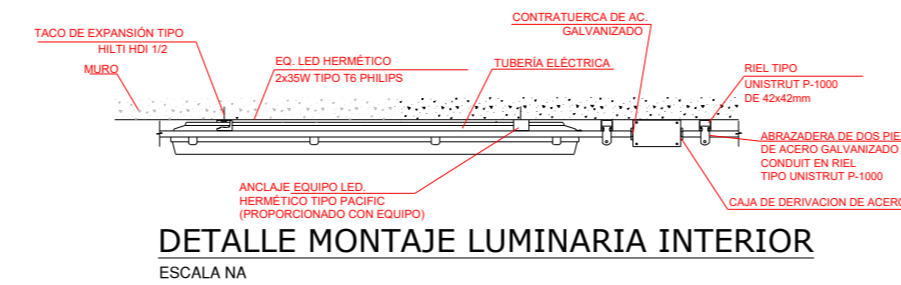
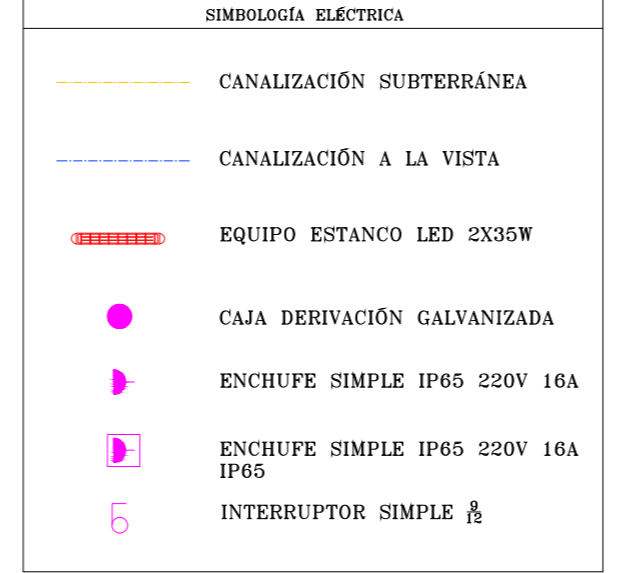


**RESUMEN DE LÁMINAS**

LÁMINA 1/3	CONEXIONES - DETALLES MONTAJE
LÁMINA 2/3	PLANTILLA UNIFORMES, SEÑALÉTICA, TABLEROS
LÁMINA 3/3	LISTADO DE PLANTAS Y TUBERÍAS

NOTA: LOS MATERIALES QUE SE DEBE DE ENTREGAR PARA EL LTO, CUMPLIR CON ESTE REQUISITO.

**APROBACIÓN:**



<b>PROYECTO:</b> DISEÑO MEJORAMIENTO Y AMPLIACION SERVICIO DE AGUA POTABLE RURAL, LA LAGUNA COMUNA DE TENO	<b>REVISIÓN Nº:</b> REV. 0
<b>CONTENIDO:</b> CANALIZACIONES - DETALLES DE MONTAJE REELEVADORA Nº 2	<b>TIMBRE:</b>
<b>APROBACIÓN NUEVOSUR S.A.</b>	<b>PROYECTISTA:</b> JUAN ALIAGA PROYECTISTA ELÉCTRICO C.P.E.I.
<b>FECHA:</b> JUNIO 2021	<b>INDICADAS:</b> 01 / 03
<b>MANDANTE:</b> JEF. DEPTO. A.P.R. NUEVOSUR S.A.	

Elaborado: [Nombre]  
Revisado: [Nombre]  
Aprobado: [Nombre]