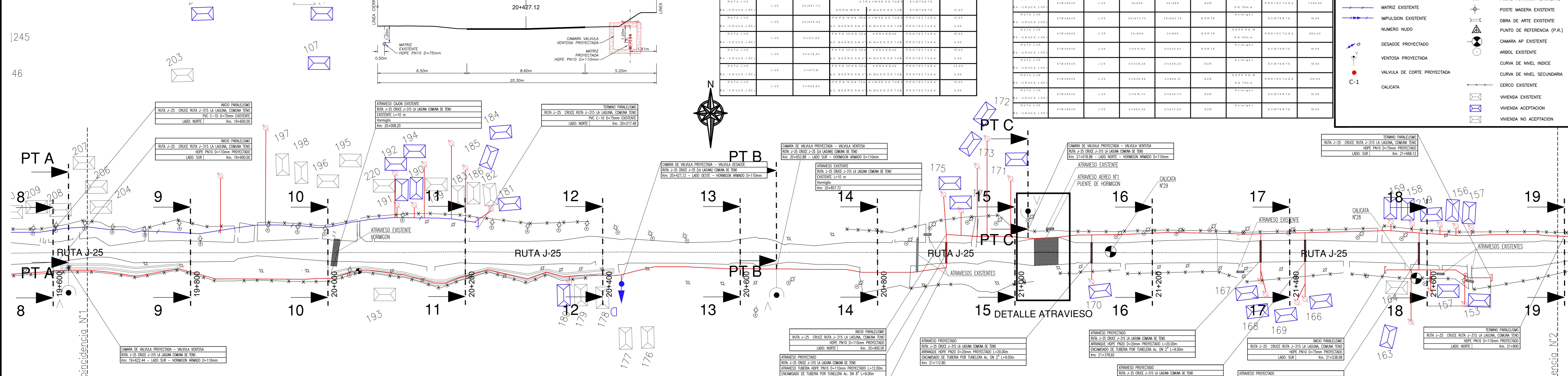


PLANTA GENERAL DE PARALELISMO
 RUTA J-25 DESDE Km 19+600 AL 21+800
 LOCALIDAD: LA LAGUNA - COMUNA DE TENO
 ESCALA LONGITUDINAL: 1/2000
 ESCALA TRANSVERSAL: 1/500

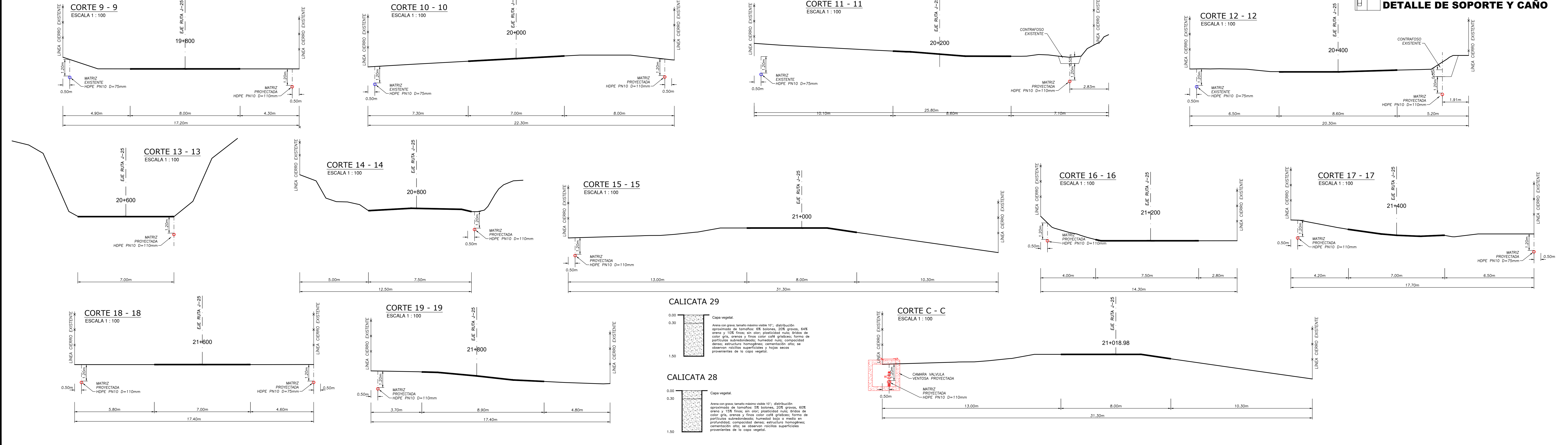
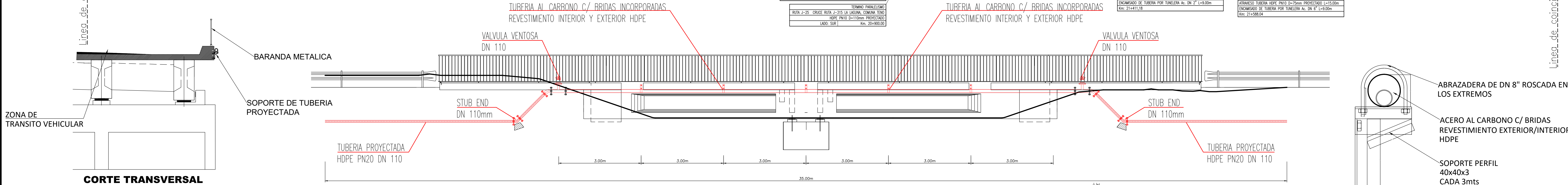
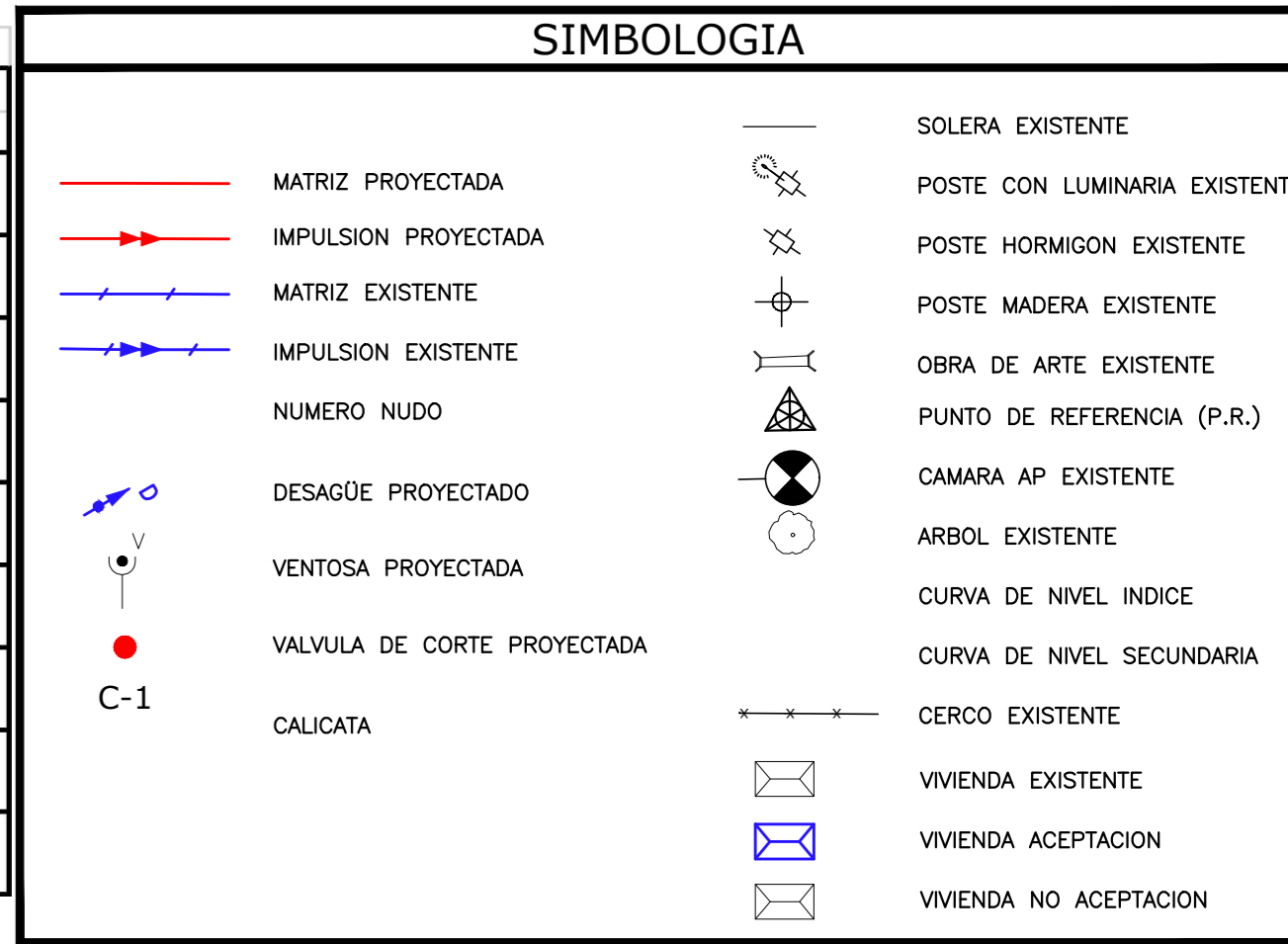


CUADRO N° 2: ATRAVESOS TUBERÍAS Y ARRANQUES

ESTACION	TIPO	MATERIAL	DIAMETRO (mm)	LONGITUD (m)	ESTADO
19+600	ARRANQUE	HDPE	110	10	PROYECTADO
19+650	ARRANQUE	HDPE	110	10	PROYECTADO
19+700	ARRANQUE	HDPE	110	10	PROYECTADO
19+750	ARRANQUE	HDPE	110	10	PROYECTADO
19+800	ARRANQUE	HDPE	110	10	PROYECTADO
19+850	ARRANQUE	HDPE	110	10	PROYECTADO
19+900	ARRANQUE	HDPE	110	10	PROYECTADO
19+950	ARRANQUE	HDPE	110	10	PROYECTADO
20+000	ARRANQUE	HDPE	110	10	PROYECTADO
20+050	ARRANQUE	HDPE	110	10	PROYECTADO
20+100	ARRANQUE	HDPE	110	10	PROYECTADO
20+150	ARRANQUE	HDPE	110	10	PROYECTADO
20+200	ARRANQUE	HDPE	110	10	PROYECTADO
20+250	ARRANQUE	HDPE	110	10	PROYECTADO
20+300	ARRANQUE	HDPE	110	10	PROYECTADO
20+350	ARRANQUE	HDPE	110	10	PROYECTADO
20+400	ARRANQUE	HDPE	110	10	PROYECTADO
20+450	ARRANQUE	HDPE	110	10	PROYECTADO
20+500	ARRANQUE	HDPE	110	10	PROYECTADO
20+550	ARRANQUE	HDPE	110	10	PROYECTADO
20+600	ARRANQUE	HDPE	110	10	PROYECTADO
20+650	ARRANQUE	HDPE	110	10	PROYECTADO
20+700	ARRANQUE	HDPE	110	10	PROYECTADO
20+750	ARRANQUE	HDPE	110	10	PROYECTADO
20+800	ARRANQUE	HDPE	110	10	PROYECTADO
20+850	ARRANQUE	HDPE	110	10	PROYECTADO
20+900	ARRANQUE	HDPE	110	10	PROYECTADO
20+950	ARRANQUE	HDPE	110	10	PROYECTADO
21+000	ARRANQUE	HDPE	110	10	PROYECTADO
21+050	ARRANQUE	HDPE	110	10	PROYECTADO
21+100	ARRANQUE	HDPE	110	10	PROYECTADO
21+150	ARRANQUE	HDPE	110	10	PROYECTADO
21+200	ARRANQUE	HDPE	110	10	PROYECTADO
21+250	ARRANQUE	HDPE	110	10	PROYECTADO
21+300	ARRANQUE	HDPE	110	10	PROYECTADO
21+350	ARRANQUE	HDPE	110	10	PROYECTADO
21+400	ARRANQUE	HDPE	110	10	PROYECTADO
21+450	ARRANQUE	HDPE	110	10	PROYECTADO
21+500	ARRANQUE	HDPE	110	10	PROYECTADO
21+550	ARRANQUE	HDPE	110	10	PROYECTADO
21+600	ARRANQUE	HDPE	110	10	PROYECTADO
21+650	ARRANQUE	HDPE	110	10	PROYECTADO
21+700	ARRANQUE	HDPE	110	10	PROYECTADO
21+750	ARRANQUE	HDPE	110	10	PROYECTADO
21+800	ARRANQUE	HDPE	110	10	PROYECTADO

CUADRO N° 1: PARALELISMO TUBERÍAS

ESTACION	TIPO	MATERIAL	DIAMETRO (mm)	LONGITUD (m)	ESTADO
19+600	ARRANQUE	HDPE	110	10	PROYECTADO
19+650	ARRANQUE	HDPE	110	10	PROYECTADO
19+700	ARRANQUE	HDPE	110	10	PROYECTADO
19+750	ARRANQUE	HDPE	110	10	PROYECTADO
19+800	ARRANQUE	HDPE	110	10	PROYECTADO
19+850	ARRANQUE	HDPE	110	10	PROYECTADO
19+900	ARRANQUE	HDPE	110	10	PROYECTADO
19+950	ARRANQUE	HDPE	110	10	PROYECTADO
20+000	ARRANQUE	HDPE	110	10	PROYECTADO
20+050	ARRANQUE	HDPE	110	10	PROYECTADO
20+100	ARRANQUE	HDPE	110	10	PROYECTADO
20+150	ARRANQUE	HDPE	110	10	PROYECTADO
20+200	ARRANQUE	HDPE	110	10	PROYECTADO
20+250	ARRANQUE	HDPE	110	10	PROYECTADO
20+300	ARRANQUE	HDPE	110	10	PROYECTADO
20+350	ARRANQUE	HDPE	110	10	PROYECTADO
20+400	ARRANQUE	HDPE	110	10	PROYECTADO
20+450	ARRANQUE	HDPE	110	10	PROYECTADO
20+500	ARRANQUE	HDPE	110	10	PROYECTADO
20+550	ARRANQUE	HDPE	110	10	PROYECTADO
20+600	ARRANQUE	HDPE	110	10	PROYECTADO
20+650	ARRANQUE	HDPE	110	10	PROYECTADO
20+700	ARRANQUE	HDPE	110	10	PROYECTADO
20+750	ARRANQUE	HDPE	110	10	PROYECTADO
20+800	ARRANQUE	HDPE	110	10	PROYECTADO
20+850	ARRANQUE	HDPE	110	10	PROYECTADO
20+900	ARRANQUE	HDPE	110	10	PROYECTADO
20+950	ARRANQUE	HDPE	110	10	PROYECTADO
21+000	ARRANQUE	HDPE	110	10	PROYECTADO
21+050	ARRANQUE	HDPE	110	10	PROYECTADO
21+100	ARRANQUE	HDPE	110	10	PROYECTADO
21+150	ARRANQUE	HDPE	110	10	PROYECTADO
21+200	ARRANQUE	HDPE	110	10	PROYECTADO
21+250	ARRANQUE	HDPE	110	10	PROYECTADO
21+300	ARRANQUE	HDPE	110	10	PROYECTADO
21+350	ARRANQUE	HDPE	110	10	PROYECTADO
21+400	ARRANQUE	HDPE	110	10	PROYECTADO
21+450	ARRANQUE	HDPE	110	10	PROYECTADO
21+500	ARRANQUE	HDPE	110	10	PROYECTADO
21+550	ARRANQUE	HDPE	110	10	PROYECTADO
21+600	ARRANQUE	HDPE	110	10	PROYECTADO
21+650	ARRANQUE	HDPE	110	10	PROYECTADO
21+700	ARRANQUE	HDPE	110	10	PROYECTADO
21+750	ARRANQUE	HDPE	110	10	PROYECTADO
21+800	ARRANQUE	HDPE	110	10	PROYECTADO



MINISTERIO DE OBRAS PÚBLICAS DIRECCIÓN GENERAL DE OBRAS PÚBLICAS DIRECCIÓN DE VIALIDAD	EJECUCIÓN DEL PROYECTO		APROBACIÓN DEL PROYECTO		CAMINO : RUTA J-25 (TENÓ) SECTOR : LA LAGUNA PROYECTA FRANCISCO CARO ARAYA INGENIERO CIVIL UTMSP EJE DE PROYECTO Concepto Proyecto e Ingeniería por Rut. 17.026.791-5	ROL : J-25	REGIÓN : DEL MAULE	PROYECTO DE PARALELISMO		PLANO 2 LÁMINA Nº 2 DE 7
	EJECUTOR	CPEI INGENIEROS	VERSIÓN N°	FECHA		VISTO BUENO	PROVINCIA: CURICO	DISEÑO MEJORAMIENTO Y AMPLIACIÓN SISTEMA A.P.R. RUTA J-25, TENÓ		
	JEFE PROYECTO	FRANCISCO CARO ARAYA	0	DIC. 2020			COMUNA: TENO	LADO DERECHO Dm: 19.600	A Dm: 20.900	
INSPECTOR FISCAL						A Dm: 21.800	LADO IZQUIERDO Dm: 20.600	A Dm: 21.800		